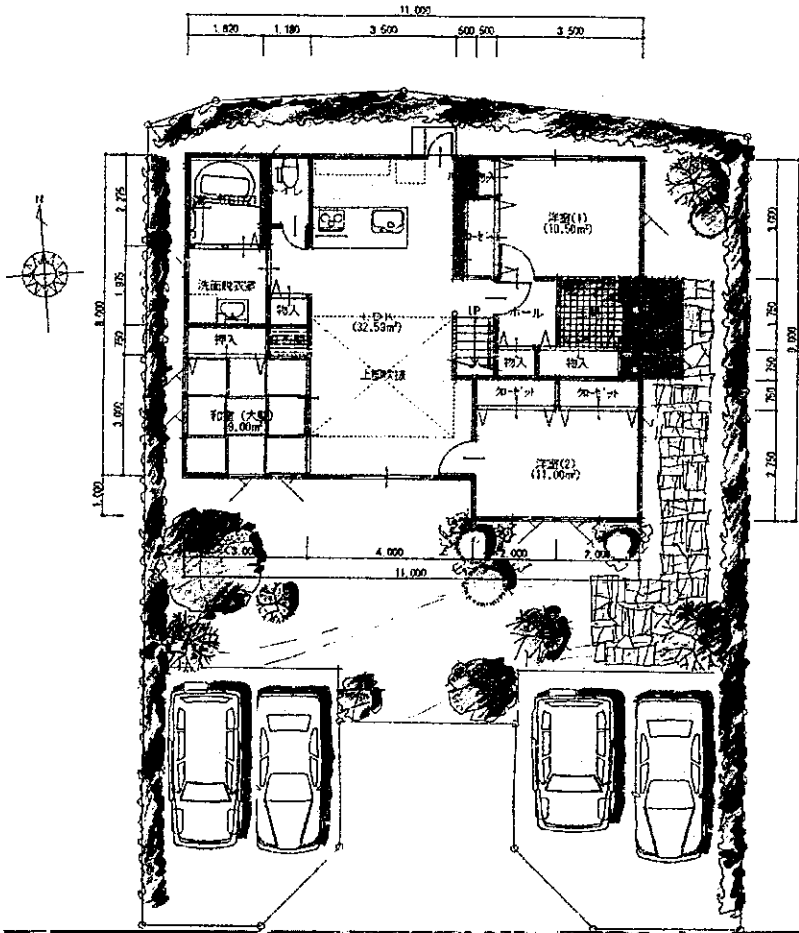


# 我が家のマイホームはモデルハウス

豪華オプション仕様・特別装備品もそのまま



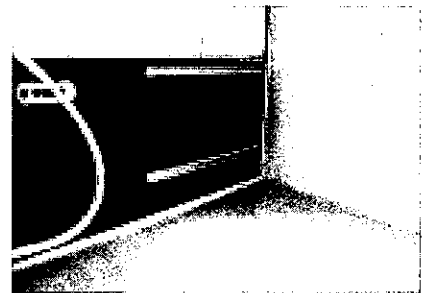
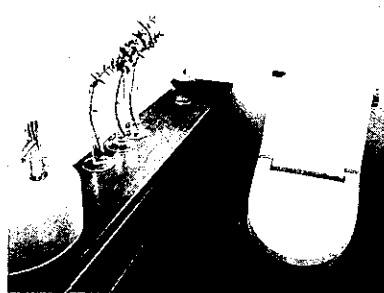
パーティーキッチン  
家族パーティーなど  
みんなで、わいわい  
がやがやと、  
会話もはずみます。  
忙しい朝は、  
キッチンで朝食を!



リビング・吹き抜け  
リビングには  
大きな吹き抜けがあり、  
平屋とは思えない  
開放感に  
あふれています。



ウッドデッキ  
休日の午後はおうちでカフェ...  
たまには夫婦で  
のんびり上質の時間を  
おうちで過ごしてみるの  
いかがでしょうか?

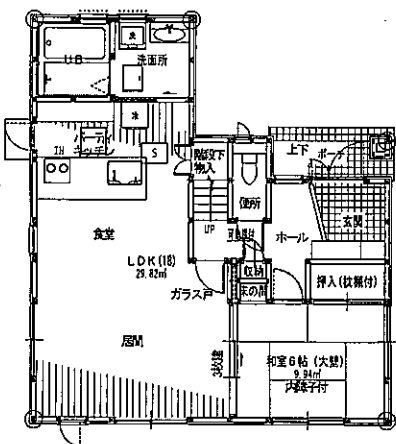


●所在地/柳井市山根2940-16 ●敷地面積/270.92㎡ (81.95坪) ●施工面積/142.50㎡ (43.10坪) ●価格2,598万円 ●交通/三角橋バス停まで徒歩約6分 ●地目/宅地 ●用途地域/第1種中高層 ●建ぺい率/60% ●容積率/160% ●道路/北側4m公道 ●水道/公営水道 ●排水/下水道 ●取引態様/仲介

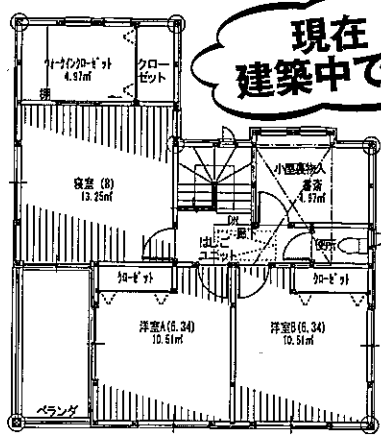
## 新規物件情報

柳井市 山根 **2,130万円**

敷地面積  
165.32㎡ (50.00坪)  
建物面積  
115.10㎡ (34.81坪)



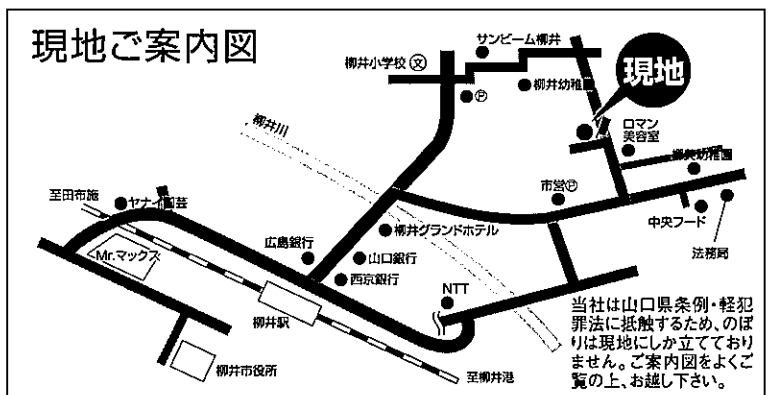
1F



2F

現在  
建築中です

平成22年10月完成予定



●所在地/柳井市山根2940-16 ●交通/三角橋バス停まで徒歩約6分 ●地目/宅地 ●用途地域/第1種中高層 ●建ぺい率/60% ●容積率/160% ●道路/北側4m公道 ●水道/公営水道 ●排水/下水道 ●取引態様/仲介